

Apostila

Corel DRAW 10



Sinopse	04
Saudação.....	05
Introdução.....	06
Iniciando o CorelDRAW	06
Ambiente de trabalho.....	07
Caixa de ferramentas.....	08 a 09
Salvar um gráfico	10
Navegando entre a página	11
Excluir caixa de ferramenta	12 a 13
Criando texto em diferentes angulos	14 a 15
Ferramenta de edição de texto	16 a 17
Criando transparência	18 a 20
Criando página para web	21 a 24
Comentário	25 a 26
Home pag	27
Comentarios	28 a 32





Acesse o nosso site e veja o que está acontecendo na sua comunidade: www.rnc.org.br

Joelma Nepomuceno, Diretora de projetos da RNC

Tel: (21) 9911-8928

E-mail: joelmanepomuceno@rnc.org.br

SINOPSE

Neste trabalho procurou-se compilar textos de diversos autores de renome, sob uma ótica baseada em experiência profissional em cargos de chefia e como consultor de empresas, durante estes quase 5 anos de trabalho. O intuito é o de ordenarmos conceitos, idéias e metodologias que nos permitissem ministrar cursos de Organização, Sistemas e Métodos, voltados para uma visão profissional e cidadã moderna e atraente, porém, sem perder de vista os fundamentos básicos mínimos para que os aprendizes se motivem a aprofundar os estudos, destes Conceitos e Ferramentas, devido ao conhecimento de como utilizá-los, visando um aperfeiçoamento contínuo dos Processos de Cidadania.

Leandro Gomes Matos Diretor da RNC



Prezados Senhores:

Este material didático é parte integrante do Centro de Ensino Profissionalizante JN.M@tos, uma iniciativa da RNC, preocupada com a exclusão digital e social que separa a sociedade em classes distintas, aumentando significativamente a distância de jovens e pessoas comuns aos novos conceitos da sociedade moderna, cada vez mais informatizada.

O projeto JN.M@tos foi idealizado para proporcionar um primeiro contato com o fascinante mundo da informática. Durante o curso, serão postos à prova, a cada fase, o conhecimento e habilidades adquiridos.

Este trabalho não poderia ser concretizado sem o sólido apoio da UNIVERSIDADE CATÓLICA DE PETRÓPOLIS - UCP, CORREDOR MUSICAL "GIL", ROSE ELETRÔMOVEIS, e EDITORA VOZES instituição de renome, à qual temos profundo respeito e admiração, por ser um poderoso meio de inclusão social.

Para todos aqueles que farão parte deste projeto, fica o sincero desejo de que encarem estas atividades não como um curso, mas como um desafio. Deixamos, portanto, um estímulo para que haja sempre criatividade e interesse em sempre buscar aprender coisas novas, sempre!

Joelma Nepomuceno Diretora da RNC.



INTRODUÇÃO

O CorelDRAW é uma poderosa ferramenta para criar artes gráficas, ilustrações, layout, imagens baseadas em vetores, gráficos para Web entre outros. O programa é composto de diversas ferramentas interativas para auxiliar o usuário na criação de ilustrações profissionais. Com este programa será possível aplicar sombra em ilustrações e texto, contorno, preenchimento, bem como inverter e girar imagens.

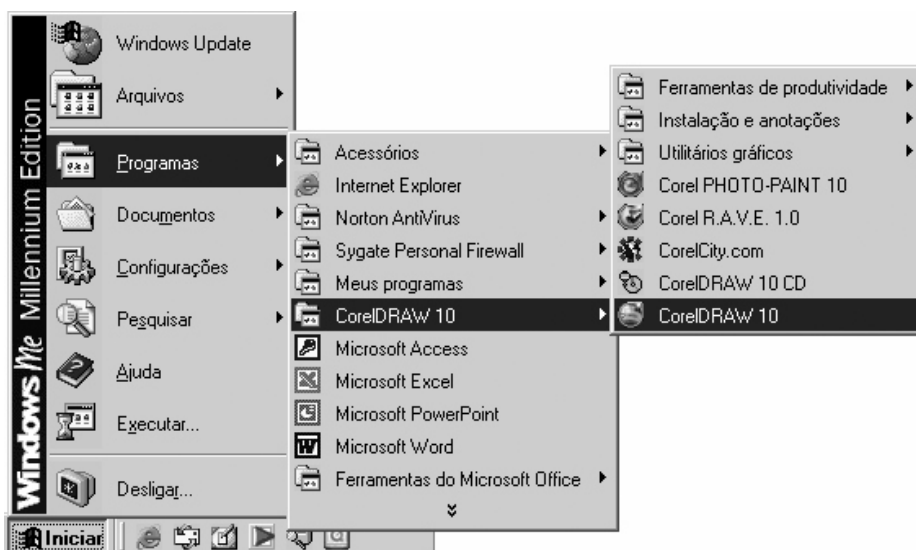
Trabalhando com o CorelDRAW você notará uma quantidade enorme de efeitos para diversos tipos de imagens, sendo mais de 70 efeitos para manipulação de bitmap. O visual do programa foi melhorado para facilitar o manuseio das ferramentas aumentando a produtividade e desempenho do usuário profissional ou iniciante.

Iniciando o CorelDRAW

O CorelDRAW após devidamente instalado criará um link para o programa através do menu iniciar.

Para iniciar o CorelDRAW.

1. Clique no botão Iniciar.
2. Posicione o cursor do mouse em Programas, CorelDRAW 10.



3. Clique em CorelDRAW 10.

Ambiente de trabalho

Quando o programa já estiver carregado, uma tela de boas-vindas irá aparecer. Para que esta tela não seja exibida novamente quando o CorelDRAW iniciar, desmarque **Mostra esta tela de boas-vindas ao iniciar**.



Para iniciar um novo gráfico, clique em **Novo gráfico**.

O ambiente de trabalho do CorelDRAW é bastante completo é de fácil manuseio.



Caixa de ferramentas

As ferramentas são selecionadas através da Caixa de Ferramenta. Basta um clique em uma ferramenta que a mesma estará selecionada.

Paleta de cores

Dependendo da ferramenta que o usuário estiver utilizando cores diferentes poderão ser selecionadas na Paleta de cores.



Janela de desenho

É na janela desenho que o usuário insere e cria objetos gráficos.

Formato da folha

Diferentes formatos de folhas estão à disposição do usuário. Escolher o formato de folha compatível com o formato de folha que está na impressora pode significar menos desperdício na impressão dos gráficos.

Réguas

O CorelDRAW possui duas réguas (horizontal e vertical) para orientar o posicionamento dos elementos na janela de desenho.

Páginas

Seu trabalho pode ter várias páginas. Por exemplo, se estiver criando um catálogo pode ser necessário criar mais de uma página para especificar um produto ou serviço oferecido.

Barra de propriedades

Quando selecionamos uma ferramenta para trabalhar, automaticamente suas propriedades estarão à disposição. A Barra de propriedades passa a exibir estilos, formatos, ângulos, espessura de cada tipo diferente para aquela ferramenta ou objeto.



Para ter acesso a apostila
completa matricule-se já na Rede
Novo Curso